

현대케피코 초급속 전기차 충전기

BLUE PLUG

BLUE
PLUG

HYUNDAI **KEFICO**

HYUNDAI KEFICO

KOREA
ECO
FRIENDLY
INNOVATIVE
CORPORATION

현대케피코는
개인의 이동 수단을 제어하는 기술 개발에서 출발한
자동차 전자 제어시스템 전문 기업입니다.

더욱 안전하고 경제적인 드라이빙을 위해 현대케피코는
설계에서 검증, 캘리브레이션, 생산에 이르기까지 토털 솔루션을 제공하며
더욱 가치 있는 모빌리티를 구현해왔습니다.

36년간 자동차 시장의 고객 만족을 책임지며 풍부한 경험과 역량을 쌓은 현대케피코는
지속 가능한 미래로의 연결을 추구하며
다음 발걸음으로 청정에너지 시대를 열어갑니다.



BLUE PLUG

THE FASTEST & RELIABLE EV CHARGER

친환경 시대로의 전환
Green-Society의 구현
Clean-Mobility 생태계의 구축

현대케피코의 BluePlug가
앞으로 다가올 세상의
고객의 삶에 편리함과 안전을 더합니다

충전 포스트 1채널

주요 스펙

MAIN CHARACTERISTICS

효율 Efficiency	95% (@400 V/800 V)
소음 Noise Level	< 65 dB @1.5 m
커넥터 사양 Standard Connectors	DC CCS1 (고객 요구에 맞춰 변경 가능)
커넥터 수 Connector Quantity	1 DC
외함 / 설치방식 Case / Installation	스테인리스 스틸 (분체도장) / 바닥 고정 형태
충전케이블 길이 Cable Length	5.4 m (고객 요구에 맞춰 변경 가능)
디스플레이 Display	12.1인치 터치스크린
특징 Features	충전상태 표시 LED RFID 카드리더기
충전케이블 냉각방식 Cable Cooling	공랭 (< 200 kW) / 액냉 (≥ 200 kW)
작동 온도 Operating Temperature	-35 °C ~ 55 °C
방수/방진 Protection	IP 55
고객 요구사항 Customization	고객 요구 색상 및 로그 등 고객 요구에 맞춰 적용 가능
기준 규격 Reference Standards	IEC61851, IEC62196, ISO 15118

통신

INTERFACE

통신 Connection	이더넷/3G/4G 통신
프로토콜(통신규약) Protocol	OCPP 2.0.1

크기

DIMENSIONS

가로*세로*높이 Dimensions	650 * 450 * 2,000 mm (바닥 콘크리트 높이 200 mm 포함)
------------------------	---

충전 포스트 2채널

주요 스펙

MAIN CHARACTERISTICS

효율 Efficiency	95% (@400 V/800 V)
소음 Noise Level	< 65 dB @1.5 m
커넥터 사양 Standard Connectors	DC CCS1 (고객 요구에 맞춰 변경 가능)
커넥터 수 Connector Quantity	2 DC
외함 / 설치방식 Case / Installation	스테인리스 스틸 (분체도장) / 바닥 고정 형태
충전케이블 길이 Cable Length	5.4 m (고객 요구에 맞춰 변경 가능)
디스플레이 Display	12.1인치 터치스크린
특징 Features	충전상태 표시 LED RFID 카드리더기
충전케이블 냉각방식 Cable Cooling	공랭 (< 200 kW) / 액냉 (≥ 200 kW)
작동 온도 Operating Temperature	-35 °C ~ 55 °C
방수/방진 Protection	IP 55
고객 요구사항 Customization	고객 요구 색상 및 로그 등 고객 요구에 맞춰 적용 가능
기준 규격 Reference Standards	IEC61851, IEC62196, ISO 15118

통신

INTERFACE

통신 Connection	이더넷/3G/4G 통신
프로토콜(통신규약) Protocol	OCPP 2.0.1

크기

DIMENSIONS

가로*세로*높이 Dimensions	800 * 550 * 2,000 mm (바닥 콘크리트 높이 200 mm 포함)
------------------------	---

주요 스펙

MAIN CHARACTERISTICS

전원

Network

3 상 +N+PE, 50/60 Hz $\pm 5\%$

입력 전압

Input Voltage

380 Vac $\pm 10\%$

입력 전류

Input Current

최대 450 A

출력

OUTPUT

용량

Output Power

120 kW (파워모듈 1세트)

240 kW (파워모듈 2세트)

충전 방식

Charging Configuration

1 커넥터 단독 충전 가능

2 커넥터 동시 충전 가능

DC 출력 전류

DC Output Current

최대 200 A (120 kW)

최대 400 A (240 kW)

DC 출력 전압

DC Output Voltage

200 V ~ 1,000 V

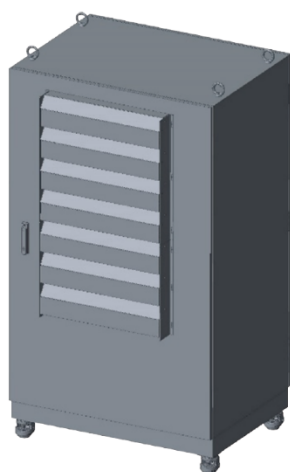
크기

DIMENSIONS

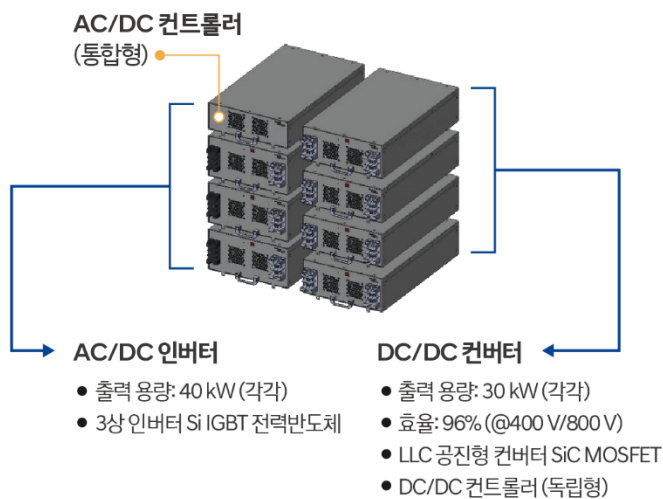
가로*세로*높이

Dimensions

1,090 * 810 * 1,800 mm (240 kW)



파워뱅크



120kW 파워모듈

현대케피코의 초고속 전기차 충전기 브랜드

BLUE PLUG

360kW으로 더 빠른 충전

자동차 품질 기준에 맞춘 높은 신뢰성

사용자 니즈를 반영한 직관적 디자인

The Fastest, More Reliable

공간별 분리 구조 적용을 통한 최고의 안전성 구현

The Fastest, More Convenient

사용 편의성을 높인 충전 케이블 관리 시스템

The Fastest, More Compatible

차량-충전기 통신제어 개발 경험에 기반한 높은 호환성

The
Fastest,

More Reliable

공간별 분리 구조 적용을 통한 최고의 안전성 구현

① 충전포트: 고전압부/저전압부 분리

② 파워뱅크: • AC입력, DC 출력 분리

• 파워모듈간 공간 분리

• AC/DC부, DC/DC부 분리

③ 국내외 KC, UL 등 공인 인증 취득 (예정, '23년까지)

• 입출력간 전기 간섭 방지, 안전 정비 기능

• 열 확산 방지, 전자파 차폐

• 냉각 성능 향상, 유지 보수 비용 절감

충전 포트



분리 설계

저전압부

(제어/통신/전원)

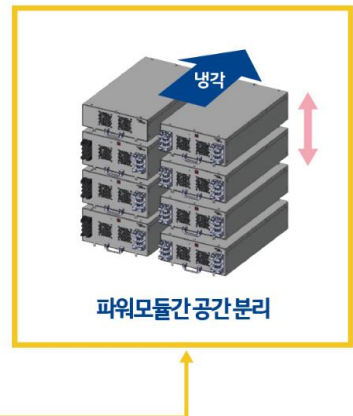
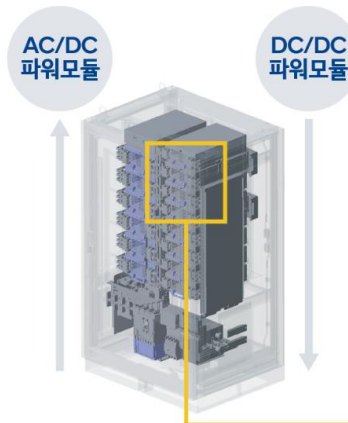
고전압부

(배선/릴레이)



고전압 노이즈 차폐
안전 정비

파워 뱅크



The
Fastest,

More Convenient

사용 편의성을 높인 충전 케이블 관리 시스템

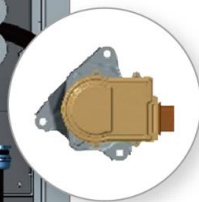
- ① 누구나 쉽게 이용할 수 있도록 케이블 자동 토출 및 회수 기능 적용
- ② 높은 신뢰성의 자동차용 모터 액추에이터 사용
- ③ 어떤 차량도 충전이 가능하도록 최장 5.4m 케이블 지원 (케이블 길이 선택 가능)



오디오 안내
(커넥터 탈착,
충전진행 상태)



차량용
모터 액추에이터



The
Fastest,

More Compatible

차량-충전기 통신제어 개발 경험에 기반한 높은 호환성

- ① 자체 개발한 PLC(Power Line Communication) 통신제어기 사용
- ② 차량내 충전 관리 시스템(VCMS) 개발 경험 기반 설계
- ③ PnC 기술 및 양방향 전력 전송(V2G) 기술 탑재
- ④ 국제표준 기반 통신 개발(OCPP 1.6~2.0.1) 대응

통신규격	경쟁사	블루플러그
<ul style="list-style-type: none"> OCPP 	<ul style="list-style-type: none"> OCPP 1.6 <ul style="list-style-type: none"> - 충전상태 서버 전송 중심 	<ul style="list-style-type: none"> OCPP 2.0.1 <ul style="list-style-type: none"> - ISO15118 지원(PnC) - 장치관리 기능 강화(원격진단/예방보전)

• HW검증 규격 개발 및 확인



- 차린협회 공식 회원사
- 정기 테스트벌 참여



PLC통신제어기

충전 포트
제어기

- 차량 정보
- 충전기 상태 정보
- 과금 정보 처리

통신규격	경쟁사	블루플러그
<ul style="list-style-type: none"> DIN70121 	<ul style="list-style-type: none"> 외부 결제 	<ul style="list-style-type: none"> 외부 결제
<ul style="list-style-type: none"> ISO15118 	<ul style="list-style-type: none"> 외부 결제 자동 결제 (PnC) (E-PIT only) 	<ul style="list-style-type: none"> 외부 결제 자동 결제 (PnC) 양방향 전력전송 (V2G) 차량 진단

Customer Service(CS)

5년 품질 보증 및 24시 원격 대응 시스템

① “5년” 품질 보증

- 내구 신뢰성 확인, 자동차용 S/W 개발 체계 (A-SPICE) 적용

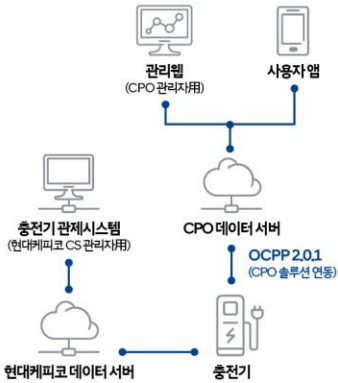
※ A-SPICE: 자동차 S/W의 품질 향상을 목적으로 만든 글로벌 프로세스 개선 모델

② “1일 이내” 고장 수리 및 예방 보전

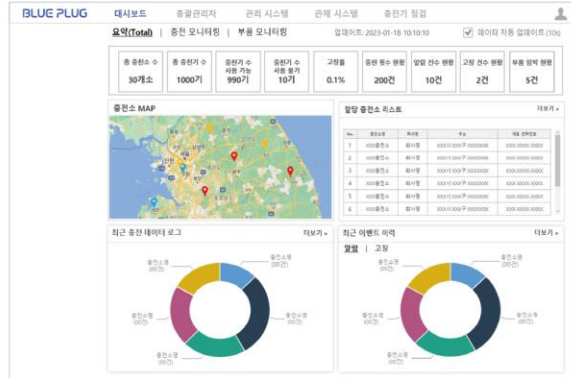
- 24시간 콜센터 운영 (IoT 기반), 권역별 수리 거점 운영

- 관제 프로그램 운영

관제 프로그램 컨셉



관제 Web 화면



Future Line-up



360kW 2Ch 분리형



200kW 2Ch 분리형



200kW 2Ch 일체형



100kW 2Ch 일체형

※ 분리형: 파워뱅크 별도 설치 필요 / 일체형: 충전포스트 내 파워 모듈 탑재

BLUE PLUG

HYUNDAI KEFICO EV Charger

Contact

✉ BluePlug.Sales@Hyundai-kefico.com

☎ 031-450-9138

🌐 www.hyundai-kefico.com

HYUNDAI **KEFICO**